

Navihalterung f??r die Vespa

Inhaltsverzeichnis

- [1 Vechs Style](#)
- [2 Labelsucker Style](#)
- [3 Thumsn Style](#)
- [4 Dein Style ???](#)

Anleitungen um Navigationsger??te an der Vespa zu befestigen.

Hier Bilder & Anleitungen wie Du eine Navihalterung f??r Deine Vespa baust. Lass Dich inspirieren und teile deine L??sung mit uns!

1 Vechs Style

Ich hab mir in Inventor einen Halter f??r mein Navi Garmin N??vi 200 gebaut. Die Bilder mit den technischen Zeichnungen stell ich euch mal mit Beispielphotos rein. Wenn jemand die Zeichnungen f??r AutoCAD bzw. Inventor von Autodesk haben m??chte, dann bitte ne PN an mich.

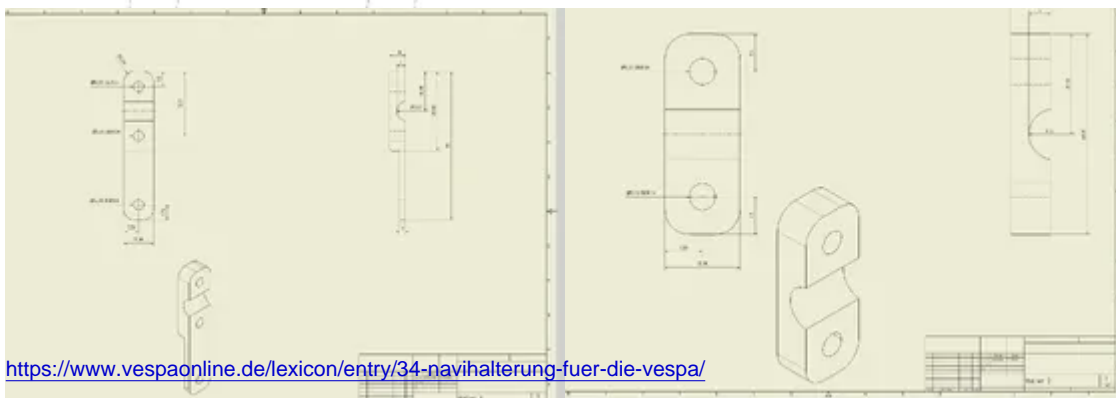
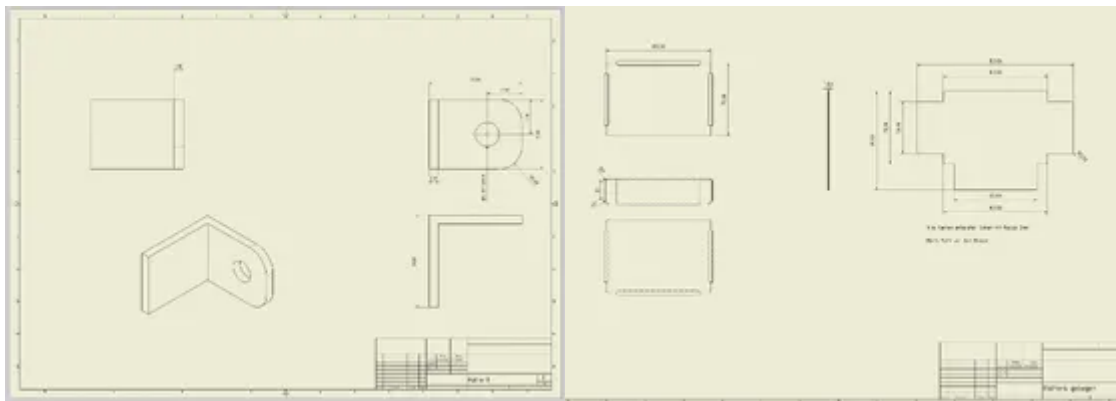
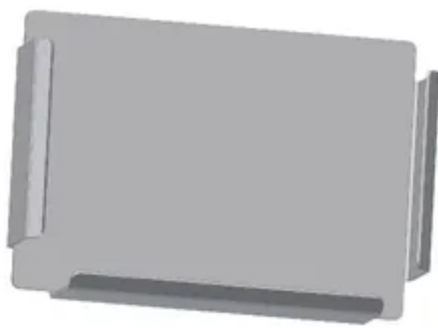
Die Gr????e des Navi ist: (mm) 141 x 139 x 70

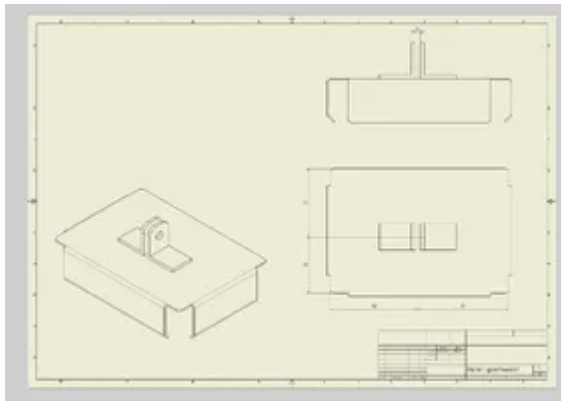
Das Navi kostet mit Deutschlandkarte nur 99€, also genau das richtige f??r die Vespa. :D

Das Navi kann im Winkel stufenlos verstellt werden und durch verdrehen am Spiegel auch links und rechts. Es liegt so keine Stelle am Geh??use auf.

Innen kommt das Schaumstoff zur Vibrationsd??mmung zum tragen, somit h??ngt das Navi fest im Halter und







2 Labelsucker Style

Notfalls kann man sich auch was für die Löcher der Reserveradhalterung basteln. Habe ne Plexiglasscheibe genommen, 2 x M8 Schrauben mit Kontermuttern und in die vorhandenen Löcher geschraubt. Original Halterung des Navi's drauf und ab dafür.



3 Thumsn Style



noch keinen Systemausfall gehabt. Prinzip



4 Dein Style ???

Wie befestigt Du Dein Navigationsgerät an Deiner Vespa?
 Editiere diesen Beitrag und füge Deine Anleitung & Bilder ein.

Details

Trifft auf folgende Vespa Modelle zu: Alle